



**Stadtwerke
Aalen**

Für Sie
am Werk.

Kombibad Aalen

Einladung Hirschbachclub Aalen e. V.

11.04.2024

Übersicht bisheriger Bauablauf

- Entscheidung Realisierungswettbewerb Jan 2019
- VGV-Verfahren und Beauftragung Planer bis Juli 2020
- Abbruch Freibad Hirschbach ab Oktober 2021
- Aufdimensionierung Verdolung Hirschbach März bis Juli 2022 (Stadt)
- Baubeginn März 2022 mit Aushub der Baugrube bis Juli 2022
- Baubeginn Rohbauarbeiten an Juli 2022 mit Rammbohrungen

Baubeginn:



Nachdem die Firma Stark mehr als über 41.000 m³ Erde bewegt und...



... in sehr imposanten Haufwerken bis zu einer Höhe von 15 m aufgeschüttet und verdichtet hat.



Wurden auf Grund der schwierigen Hangverhältnisse zur Baugrubensicherung zwei Verbaumaßnahmen mittels Spritzbetonwänden erstellt.



Angesichts der vorherrschenden Beschaffenheit des Baugrundes werden die Untergeschosse des Kombibads als steifer Stahlbetonkasten in WU-Bauweise erstellt



und auf einer Bohrpfahlgründung gegründet. Hierzu werden Bohrungen (durch die nicht tragfähigen Bodenschichten) bis in den tragfähigen Bereich abgeteuft.



In diese Bohrung werden die Bewehrung und danach der Beton eingebracht. In der Summe bilden später 315 Großbohrpfähle das Fundament für das Kombibad.

Rohbauarbeiten:



Die 315 Bohrpfähle sind betonierte und fertiggestellt. Das Aushubmaterial aus den Bohrpfahlgründungen wurde abgefahren.



Danach war die Firma Leonard Weiß mit der Freilegung und Schalung der Pfahlköpfe beschäftigt. Dabei werden nach ausreichendem Erhärten des Betonpfahls diese mit einem Bagger freigelegt...



und angespitzt, sodass dann in einem nächsten Schritt die Pfahlköpfe hergestellt werden können.



Sobald alle Träger einen Pfahlkopf betonierte bekommen haben, konnte der nächste Schritt, die Herstellung der Bodenplatten erfolgen.

Aktuelle Baustellenfotos:



Blick das Gelände und auf die südöstliche Stützmauer neben dem Verwaltungstrakt



Blick auf die Nordfassade. Die Außenbecken sind erstellt. Die Attikaunter-Konstruktion für die Blenden bereits angebracht. Die Glasfassade ist fertig.



Blick von der Baustellenzufahrt auf das Freibadgebäude und das Kleinkinderplanschbecken. Anlieferrampe und Rutschenturm sind gut sichtbar.



Ansicht West. Das 50 m-Schwimmerbecken ragt nur noch zu einem kleinen Teil aus dem angeschütteten Erdboden heraus und gibt eine Vorschau auf das zukünftige Gelände. Millerweile sind alle Becken durch Zeltgerüste v Verdeckt.



Blick in die Badehalle von der Galerie. Die Becken sind mit einer Absturz-Sicherung versehen. Im unteren Bildrand sind das Freizeitbecken und der Kleinkinderplanschbereich mit dem Rutschenturm zu sehen.



Blick von Westen auf das Gebäude und die südwestliche Stützmauer. Die Lüftungstürme sind bereits auf dem Dach montiert.

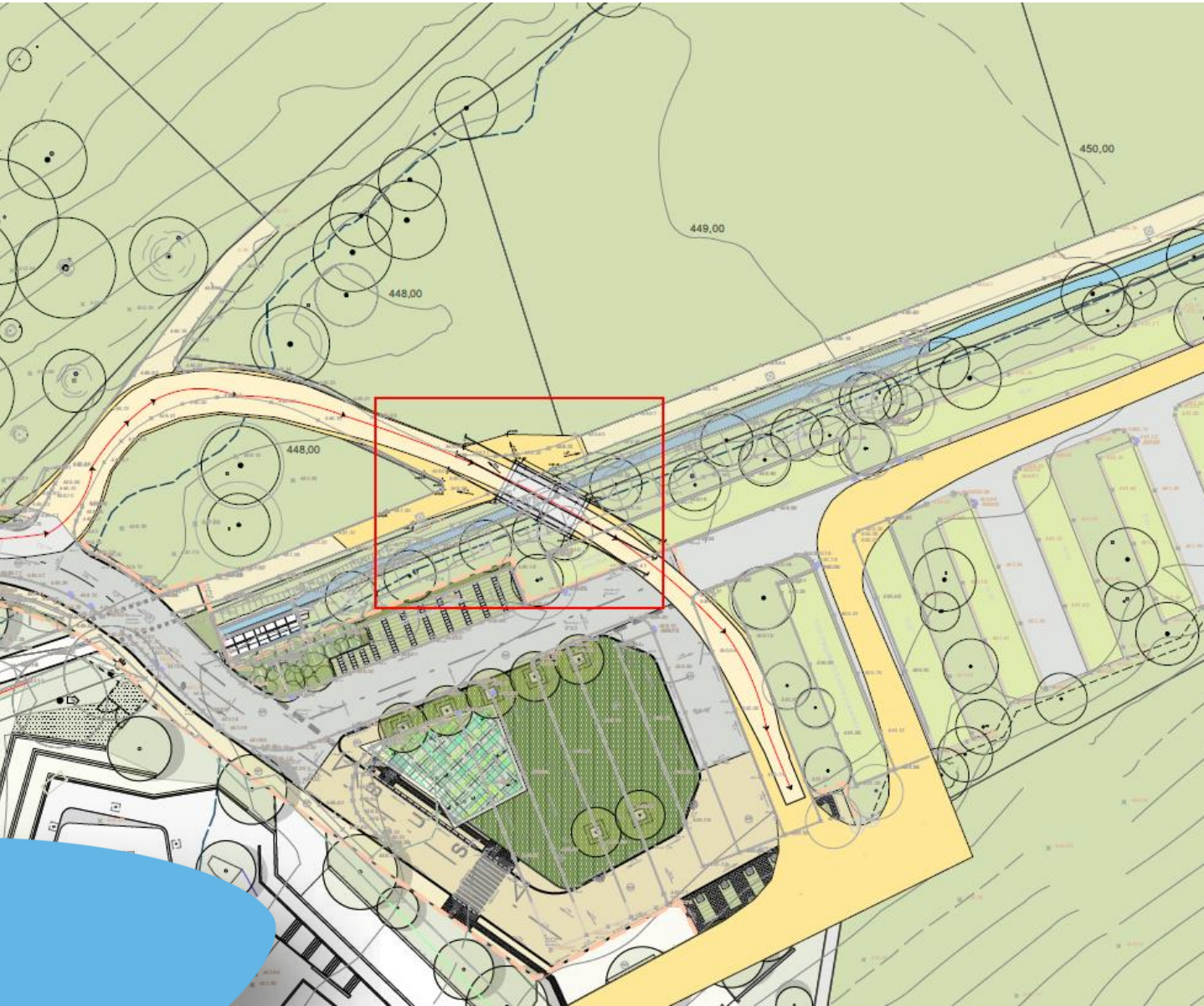
Status Baustelle Kombibad, Stand März 2024:

- Erdbau- und Wasserhaltung sind seit Sommer 2022 abgeschlossen
- Rohbauarbeiten sind abgeschlossen. Im Rahmen des Innenausbaus werden noch einzelne Restleistungen (Vormauerungen für Rohinstallation) durchgeführt.
- Stahl- und Holzbauarbeiten sind abgeschlossen. Das Tragwerk der Dachkonstruktion sowie die Holzbeplankung als Basis für die weiteren Dachdeckerarbeiten sind hergestellt.
- Dachdeckerarbeiten sind zu 70% abgeschlossen.
- Glasfassade sind zu 100% abgeschlossen. Es wurden die letzten Eckglasfenster am 13. und 14.03.2024 eingesetzt.
- TGA- Gewerke (Heizung, Lüftung, Badewasser und Sanitär): das Gewerk Badewassertechnik ist zu 80% abgeschlossen. Die anderen Gewerke haben mit Ihrem Ausbau Anfang des Jahres begonnen.
- Elektrogewerke (Schwachstrom- und Starkstrom) haben Ihren Ausbau Ende 2023 begonnen.
- Innenausbau: Zahlreiche Gewerke (Fliesen, Estrich, Trocken- und Putzarbeiten, Schwarz- und Edelstahlschlosser) haben bereits seit Anfang 2024 die Arbeit aufgenommen.
- Die Arbeiten am Hausanschluss Kombibad stehen vor der Fertigstellung.
- Die Arbeiten an den Freianlagen sollen ab April 2024 beginnen.
- FAZIT: Trotz der seit Oktober 2023 bestehenden widrigen Witterungsbedingungen konnte der Baubetrieb durchweg aufrecht erhalten werden. Allerdings waren die Gewerke, die vorrangig im Außenbereich tätig sind, zeitweise in der Leistungserbringung eingeschränkt.



Parkierungskonzept Kombibad

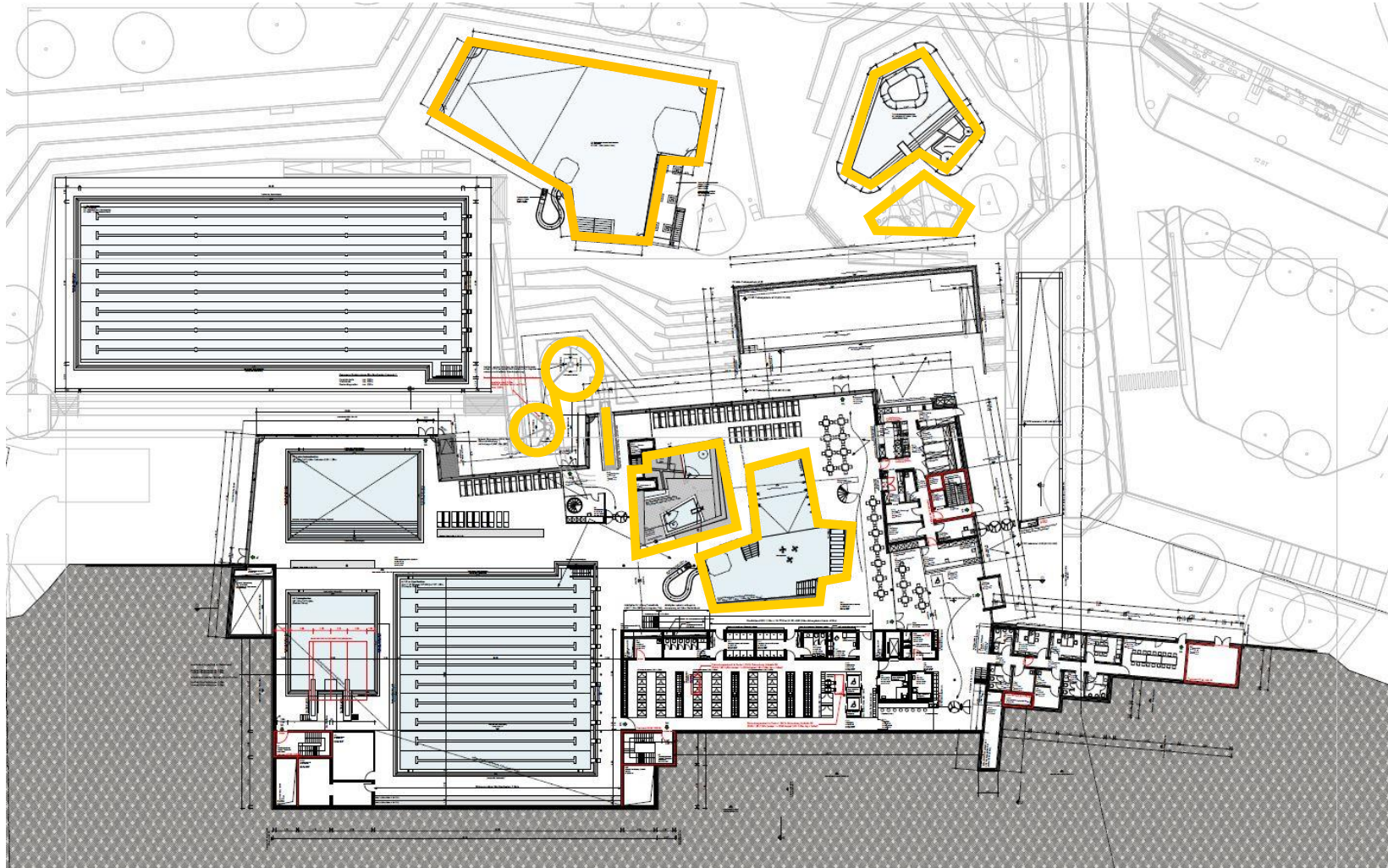
- 1. BA: Baumaßnahme Buswendeschleife (Koordination durch die Stadt)
- Anlass: Verbreiterung Zufahrtsstraße für den Busverkehr
- Baubeginn Buswendeschleife von April 2024 bis Ende 2024
- Herstellung von 344 Fahrradstellplätzen
- Überdachte Bushaltestelle und tw. Überdachte Fahrradstellplätze
- Blindenleitsystem zum Eingang Kombibad
- Barrierefreie Parkplätze im vorderen Bereich - zum Teil auch mit E-Ladeinfrastruktur
- Verlagerung Wohnmobilstellplätze
- Herstellung von ca. 243 PKW-Stellplätzen, tw. mit E-Ladeinfrastruktur



Übersichtsplan Behelfszufahrt Buswendeschleife

- Bei dem Bauvorhaben Kombibad Hirschbach kommt es zu einem hohen Verkehrsaufkommen hinsichtlich des Baustellenverkehrs.
- Dieser läuft hauptsächlich über die im Nordosten verlaufenden Zufahrtsstraße bis vor den neuen Eingangsbereich des Bades.
- Halbseitiger Ausbau der Zufahrtsstraße aus Platzgründen nicht möglich, daher Vollsperrung notwendig.
- Daher wird die Erstellung einer separaten Zufahrt sowohl für die Sicherstellung Zufahrt Parkplatz für PKW als auch für die Andienung der Kombibad-Baustelle erforderlich.
- Diese soll über eine Baustraße geleitet werden, welche über den Hirschbach führt.
- Die provisorische Bachüberquerung bleibt von April bis Ende Oktober aufrecht.
- Dafür wird eine militärische Brücke über dem Hirschbach errichtet.
- Vorteil: möglichst großer freier Querschnitt für Durchfluss Hirschbach ohne Ausbildung eines geschlossenen Dammes

Attraktionen I Freizeitbereich



Beckenprogramm Hallenbad:

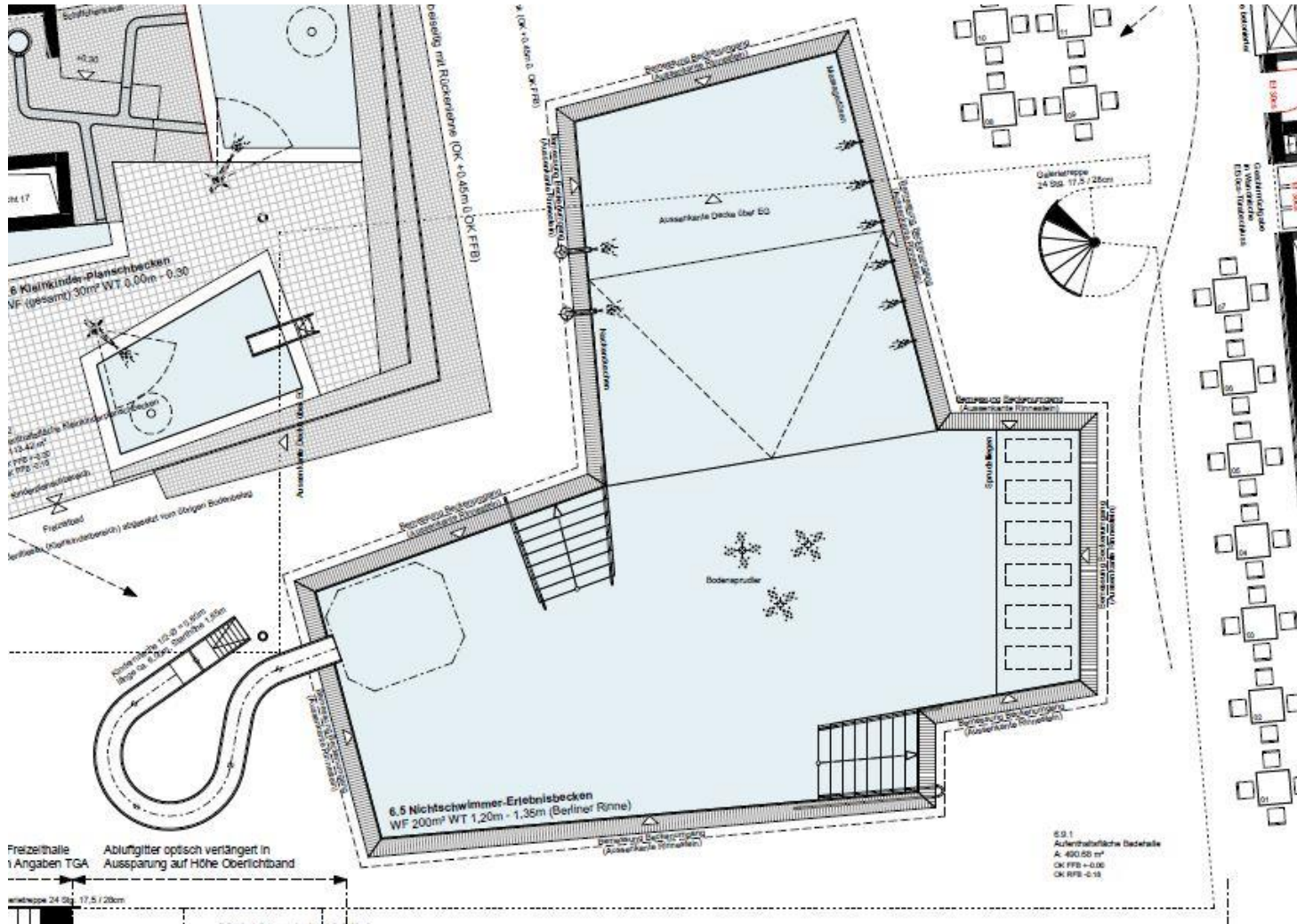
Kinderplanschbecken: 30 m²
Nichtschwimmererlebnisbecken: 200 m²
Röhrenrutsche

Beckenprogramm Freibad

Nichtschwimmererlebnisbecken: 500 m³
Kleinkinderplanschbecken: 144 m²
Wasserspielplatz: 30 m²

Alle nachfolgenden Attraktionen sind bereits in der Ausführungsplanung berücksichtigt.

Hallenbad | Nichtschwimmererlebnisbecken



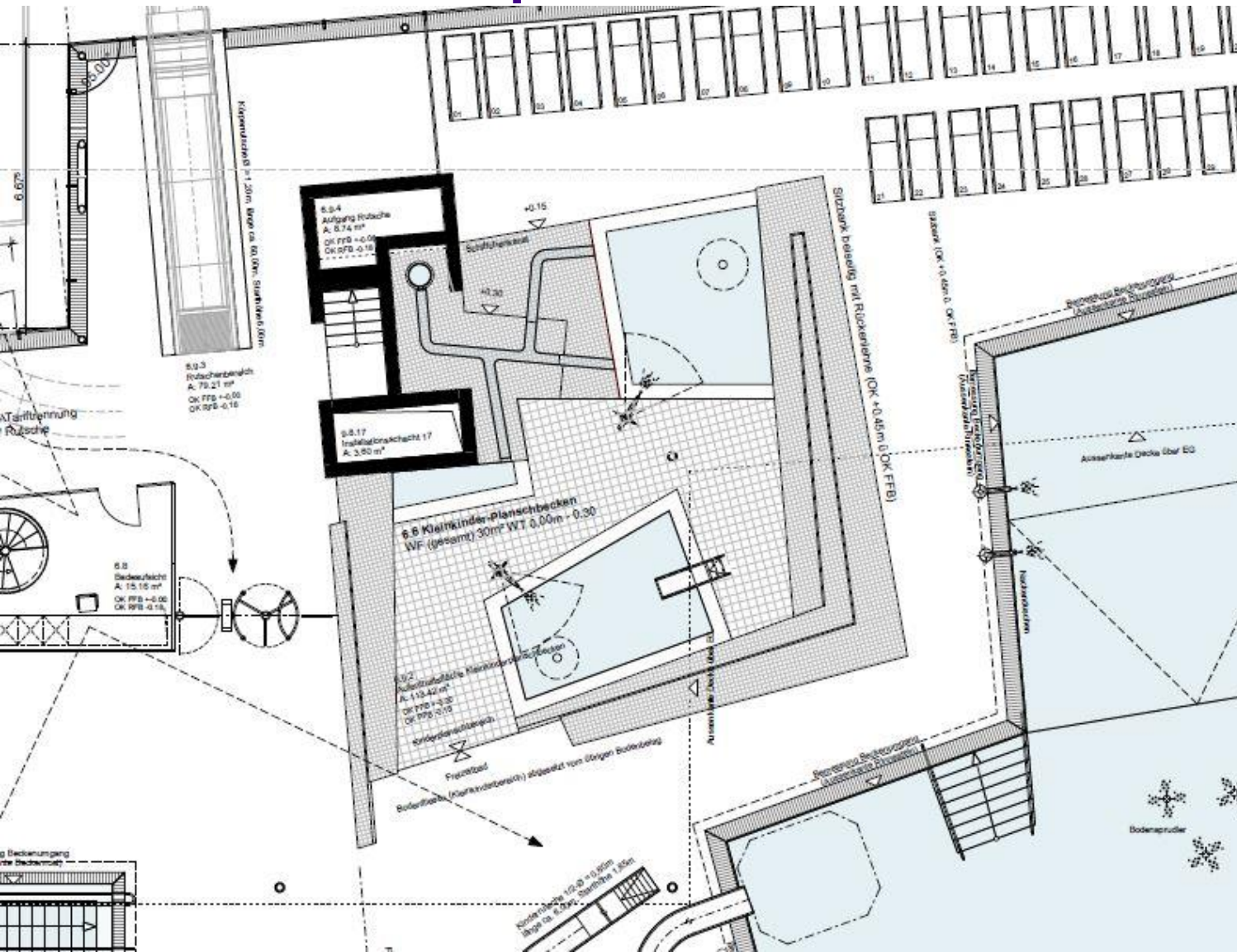
Kenndaten

Wasserfläche: 200 m²
 Wassertiefe: 1,20 – 1,35 m
 Wassertemperatur: 34 Grad

Attraktionen

- 3x Bodensprudler
- 6x Massagedüsen
- 2x Nackenduschen
- 6x Sprudelliege
- 1x Kleinrutsche (Höhe 2m, Länge 6 m)

Hallenbad | Kinderplanschbecken

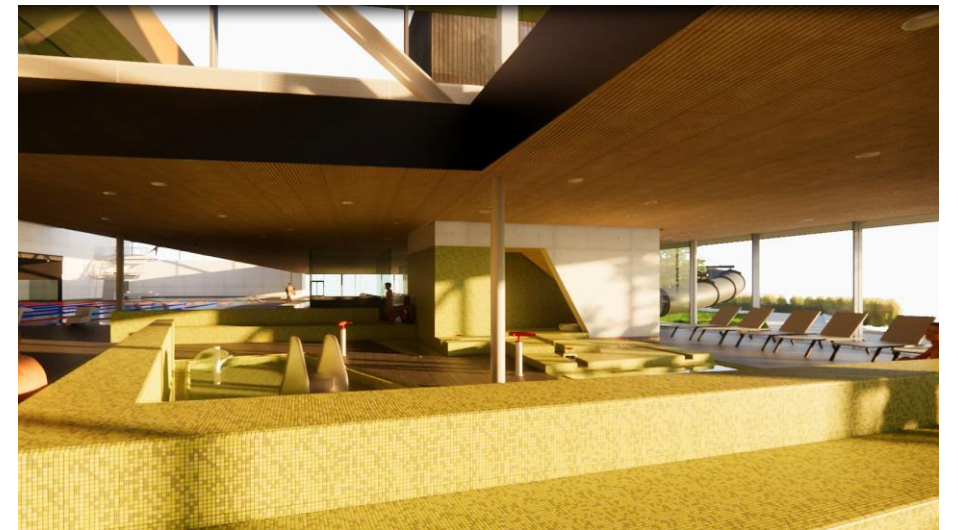


Kenndaten

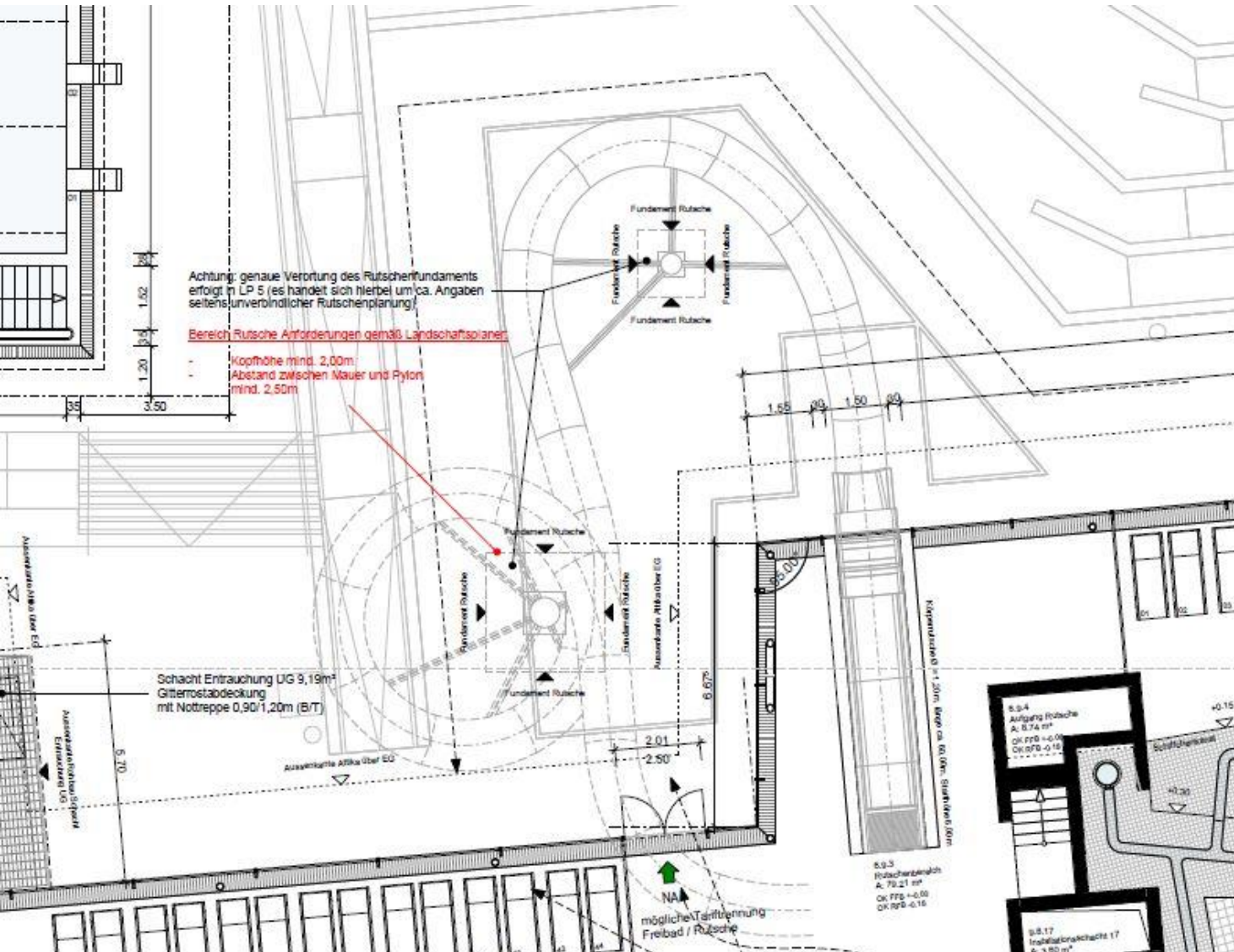
Wasserfläche: 30 m²
Wassertiefe: 0,00 – 0,30 m
Wassertemperatur: 34 Grad

Attraktionen

- 1x Schiffchenkanal
- 1x Wasserigel
- 1x Wasserpilz
- 2x Wasserkanone
- 1x Kleinkinderutsche

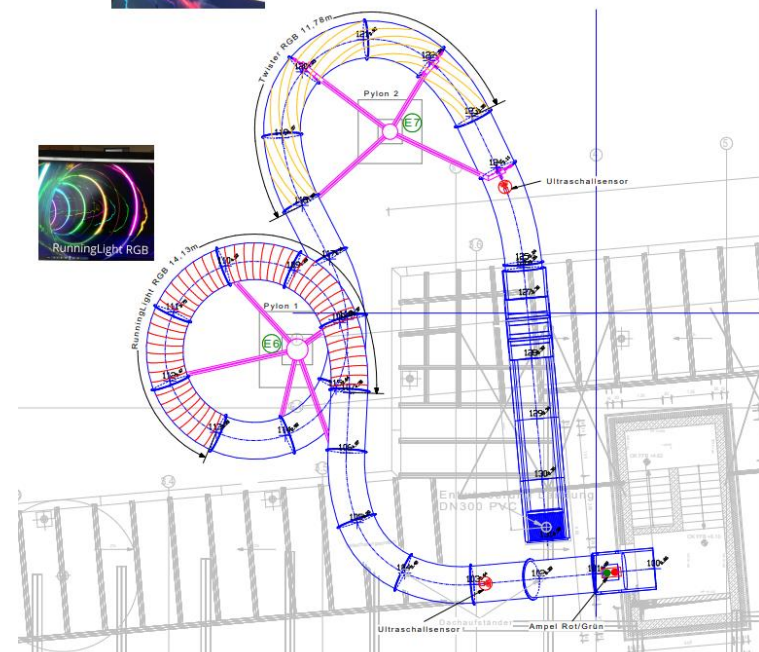
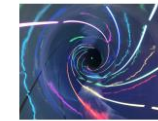


Hallenbad | Röhrenrutsche

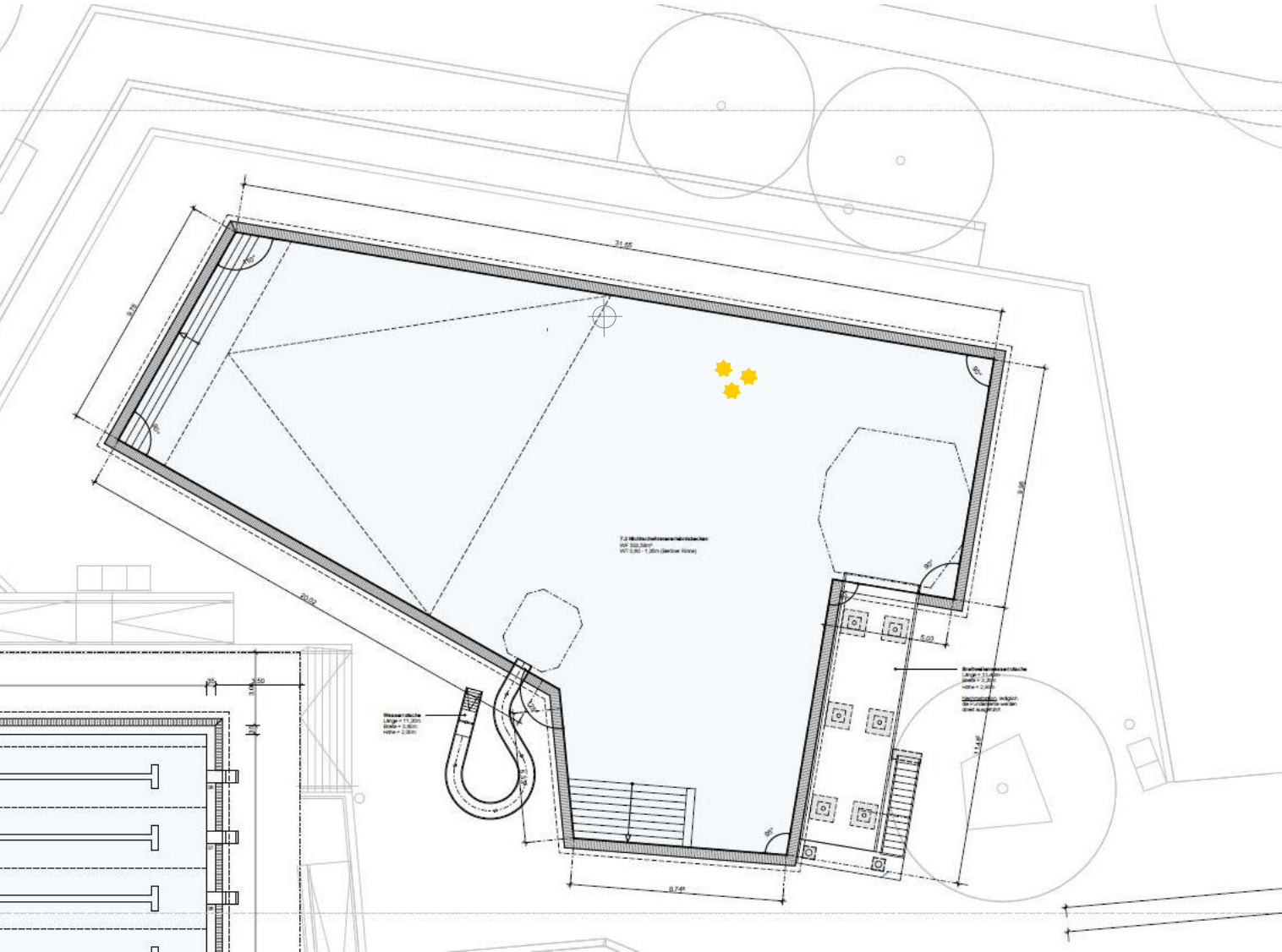


Kenndaten

Gesamtlänge: 58,00 m
Höhendifferenz: 6,92 m
Röhrendurchmesser: 1,20 m
LED-Licht-Effektausstattung



Freibad I Nichtschwimmererlebnisbecken



Kenndaten

Wasserfläche: 500 m²

Wassertiefe: 0,60 – 1,35 m

Wassertemperatur: 26 Grad

Komfortestieg

Attraktionen

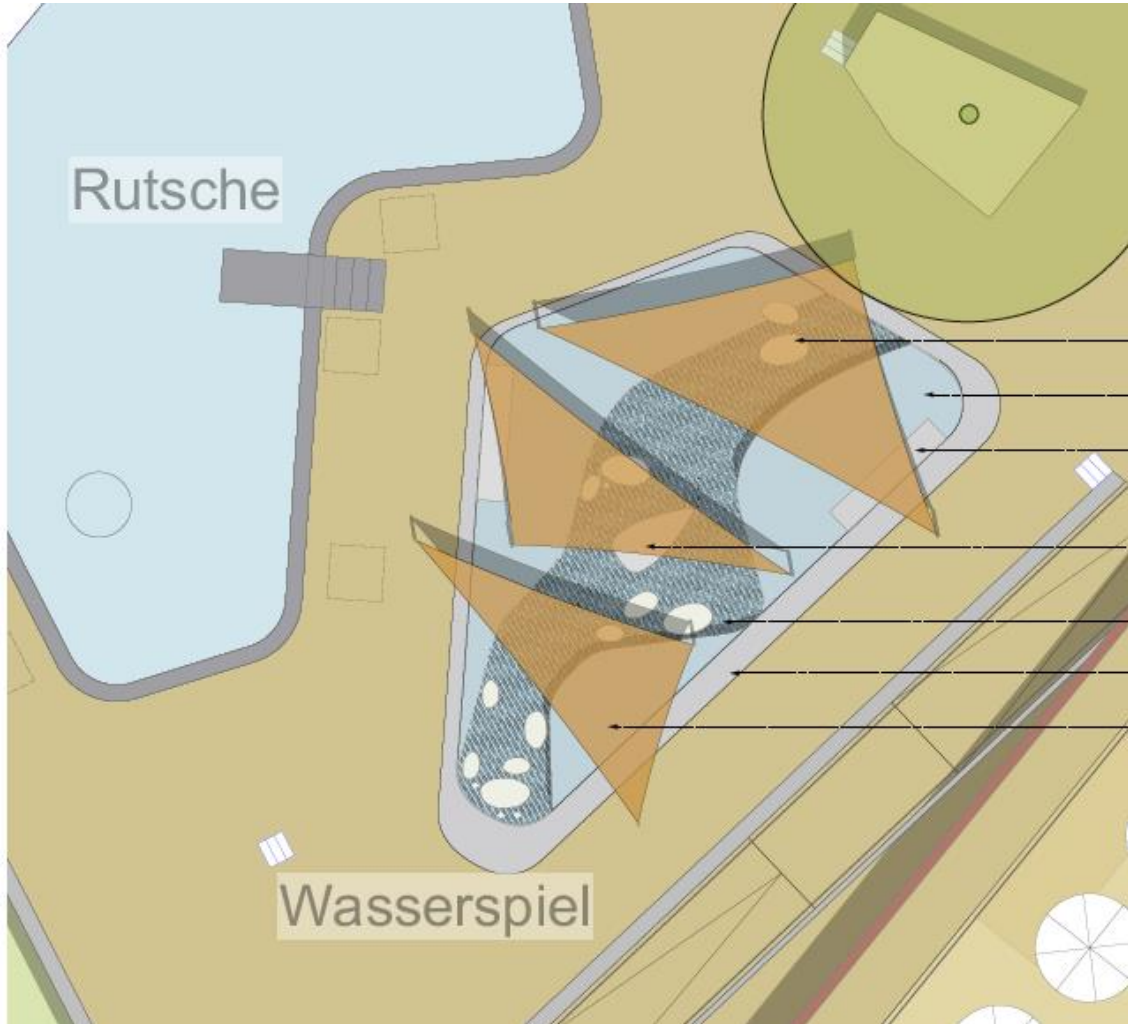
3x Bodensprudler

1x Wasserpilz

1x Rutsche (Länge: 11,20 m, Höhe: 2,00 m)

Nachrüstooption für Breitwasserrutsche
vorhanden

Freibad I Wasserspielplatz



Kenndaten

Wasserfläche: 30 m²

Wassertiefe: 0,00 – 0,30 m

Wassertemperatur: 26 Grad

Attraktionen

12x Bodendüsen

6x Wassertunnel

2x Wasserigel

Natursteinfindlinge

Bodenbelag Flach bis Wellenmuster

Sonnenschutz durch Sonnensegel

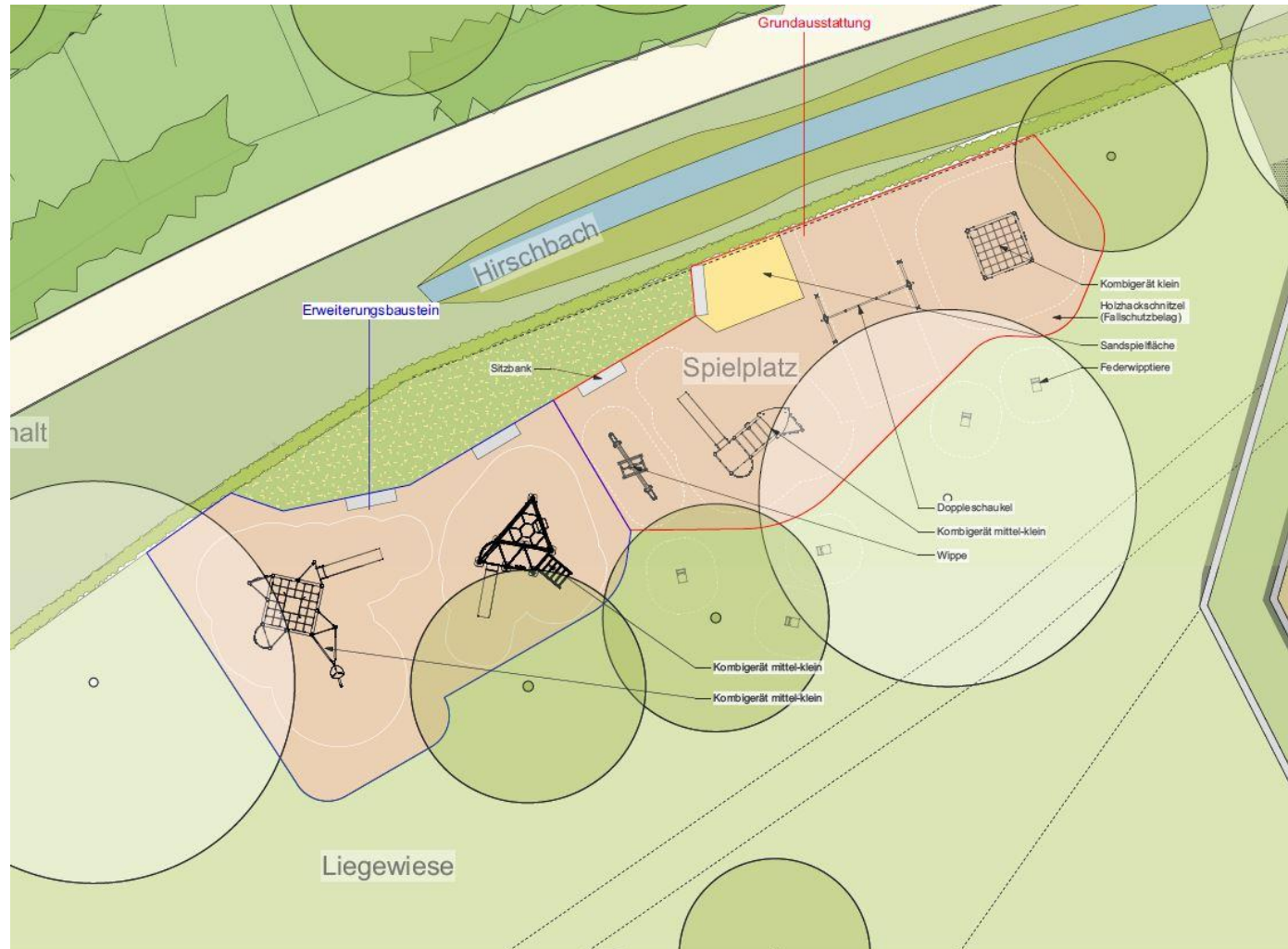


Leitmotiv Schwäbische Alp und ihre Geologie



Bodenbelag Wellenmuster

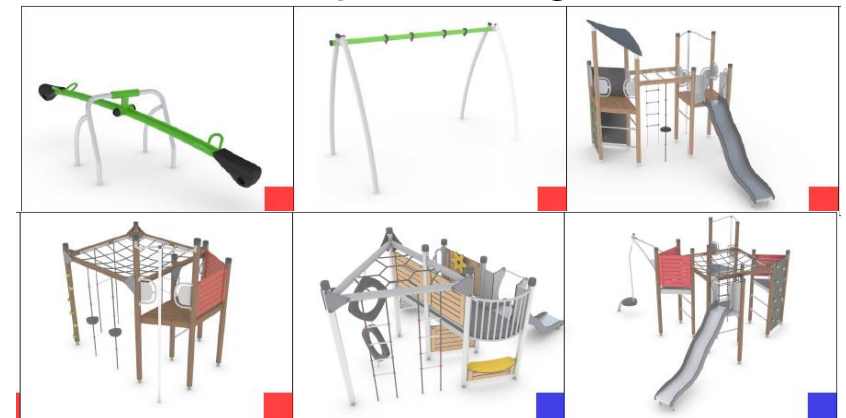
Freibad | Kinderspielplatz



Grundausstattung Attraktionen

- 1x Wippelement
- 1x Doppelschaukel
- 2x Klettergerüste
- 1x Sandkasten
- 5x Wipptiere
- Bodenbelag Holzhackschnittzel
- Barrierefreie Zuwegung zum Spielplatz

Erweiterungsbausteine für den Spielplatz
als Nachrüstooption möglich





Material und Farbkonzept Fassade

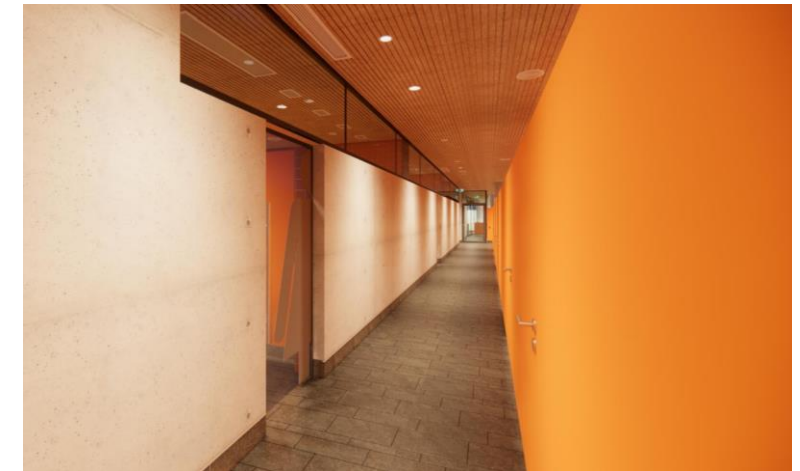
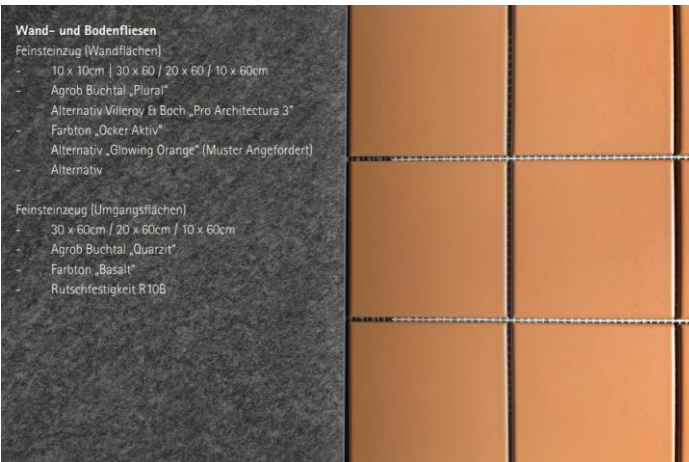
- Pfosten-Riegel-Fassade:
 - Innen: Weissaluminium
 - Außen: Schwarz
- Hinterlüftete Metallfassade (Attikaband) in Light Metallic Brown
- Hinterlüftete Holzfassade aus Fichte mit grauer Holzlasur und schwarzem Sockel



Farb- und Materialkonzept Innenbereiche

- Sportbecken/Freizeitbecken: Wand- und Bodenfliesen weiß in unterschiedlichen Fliesengrößen
- Kinderplanschbecken innen: Glasmosaik in apfelgrün und pacific blue für außen
- Umgangsflächen: Feinsteinzeug in Basalt
- Sanitärspange/ Umkleiden EG: Feinsteinzeug im Farbton Apple green
- Sanitärspange UG: Feinsteinzeug im Farbton Glowing Orange

Farb- und Materialkonzept Sanitärspange und Umkleiden





**Stadtwerke
Aalen**

**Für Sie
am Werk.**

Die Rechte an den Inhalten
der Präsentation liegen bei
den Stadtwerken Aalen.